

# 江東区の水辺アメニティマップ④

<城東・臨海エリア>



横十間川をボートで探索・亀戸3丁目龍眼寺付近



亀戸天神の藤と赤い太鼓橋



水辺の調査・北十間川親水公園で一休み



旧中川 (区立亀戸九丁目緑道公園付近)



横十間川・錦糸橋近くの旧江東区観光船着場



小名木川塩の道・番所橋付近



小名木川で楽しむ親子



旧中川



小名木川・進間橋近くから貨物専用線を望む



横十間川の木製遊歩道



荒川から小名木川へ荒川ロックゲート

四ツ目通り小名木川橋よりクローバー橋を望む



横十間親水公園・千砂橋を望む



荒川河口で釣りを楽しむ・旧葛西橋付近



横十間川親水公園・水上アスレチック子供の天国



区立横十間川親水公園ボート乗り場 (北砂乗船場付近)



荒川砂町水辺公園から見える江東区花火大会



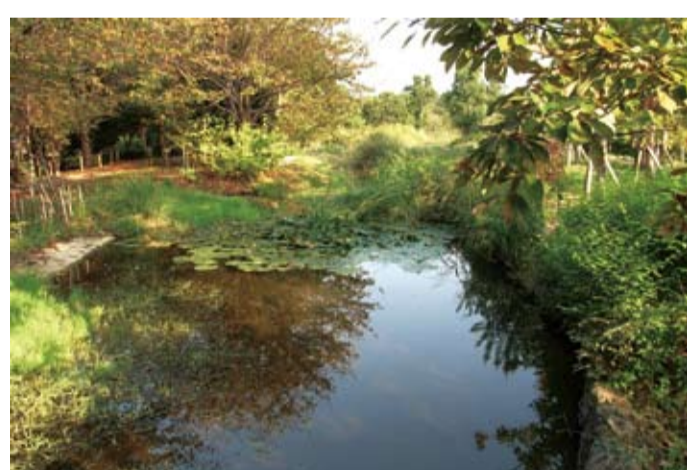
荒川砂町水辺公園よりコスモス越に葛西橋を望む



仙台堀川公園のはなみずき



荒川河口干潟・エコロジーの心を育てる



大サギも生息する水辺砂町水再生センター内エコスペース



横十間川親水公園・櫓漕ぎの和船



荒川河口干潟でじみ取りをする人



家族も集う若洲海浜公園海釣り施設



若洲橋付近でスキ釣りをする人



都内最大級のヨットハーバー・夢の島マリーナ



新木場緑道公園